

**ateliertisch t-7060**

Hans Bellmann, 1953

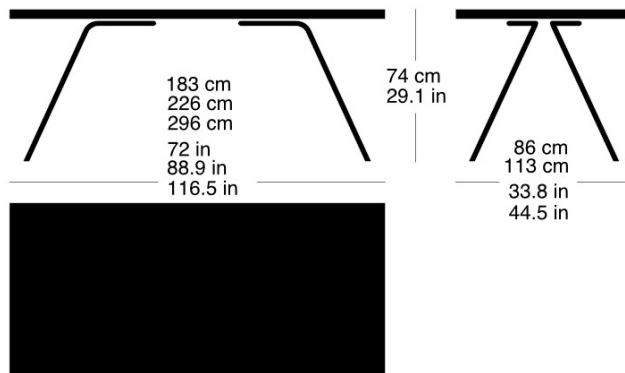
Tischblatt furniert, Kanten 5 cm hoch massiv auf Contre-Façon, Metallgestell demontierbar schwarz matt, Fussbreite: 75cm; Höhe: 74cm

Hans Bellmann, 1953

Plateau de table plaqué, arêtes solides de 5 cm de hauteur sur contrefaçon, structure métallique démontable noir mat, largeur des pieds 75cm, hauteur de table 74cm.

Hans Bellmann, 1953

Veneer table top, 5cm high solid edges on counterfeit, removable black matte metal frame, leg width: 75cm; Hauteur de table: 74cm

**Technische Angaben / specifications / specifications****Masse / mesure / measure**

Gleiter / patins / glides

Filz / Feutre / Felt

**ateliertisch t-7060**

## Holzarten / types de bois / types of wood



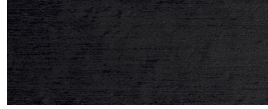
Buche natur      BN 000 AM  
Beech natural    BN 000 AM  
Hêtre naturel    BN 000 AM



SchwarznuSS natur    NN 000 AM  
Black walnut natural   NN 000 AM  
Noyer noir naturel    NN 000 AM



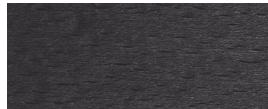
Eiche natur      EN 000 AM  
Oak natural      EN 000 AM  
Chêne naturel    EN 000 AM



Buche schwarz      BB 203 SG  
Beech black        BB 203 SG  
Hêtre noir         BB 203 SG



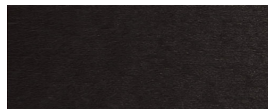
Buche geweisst      BG 172 SG  
Beech whitewashed    BG 172 SG  
Hêtre teinté blanc    BG 172 SG



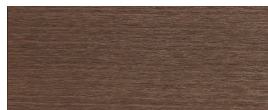
Buche anthrazit      BB 200 SG  
Beech anthracite    BB 200 SG  
Hêtre anthracite    BB 200 SG



Eiche Räuchereiche    EB 535 AM  
Oak smoked oak        EB 535 AM  
Chêne chêne fumée    EB 535 AM



Buche Ebony         BB 100 SG  
Beech ebony         BB 100 SG  
Hêtre teinté ebony    BB 100 SG



Buche Nuss            BB 151 SG  
Beech walnut         BB 151 SG  
Hêtre teinté noyer    BB 151 SG

## Belag / revêtement / surface