

safran 1-180

Werkentwurf, 1930

Sitz und Rücken Formsperrholz, Hinterfüsse und

Sitzzarge massiv gebogen

B41, T51, H82, SH46

Werkentwurf, 1930

Assise et dossier en contreplaqué moulé, pieds, cadre du
siège en bois massif cintré

L41, P51, H82, HAss46

Werkentwurf, 1930

Moulded plywood seat and back, rear legs and seat
frame of solid bentwood

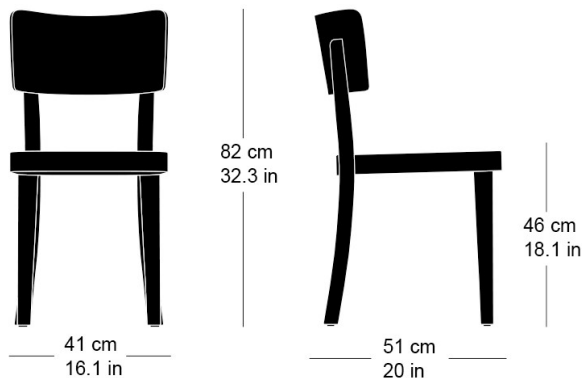
W41, D51, H82, SH46

Varianten / variantes / variants

safran
1-183

Technische Angaben / specifications / specifications

Masse / mesure / measure



Gewicht / ponds / weight

4.4 kg 8.8 lb

safran 1-180

Holzarten / types de bois / types of wood



Buche natur HG 520
Natural beech HG 520
Hêtre naturel HG 520



Buche anthrazit HG 200
Anthracite beech HG 200
Hêtre anthracite HG 200



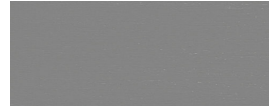
Buche weiss HG 330
White beech HG 330
Hêtre blanc HG 330



Eiche natur HG 530
Natural oak HG 530
Chêne naturel HG 530



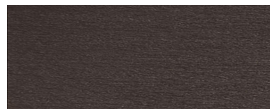
Buche Ebony HG 100
Ebony beech HG 100
Hêtre teinté ebony HG 100



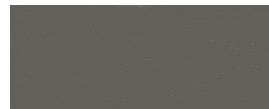
Buche hellgrau HG 340
Light grey beech HG 340
Hêtre clair gris HG 340



Esche / Eiche schwarz HG 580
Black ash / oak HG 580
Frêne / chêne noir HG 580



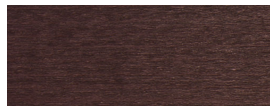
Buche Wenge HG 110
Wenge beech HG 110
Hêtre teinté wenge HG 110



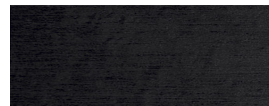
Buche grau HG 350
Grey beech HG 350
Hêtre gris HG 350



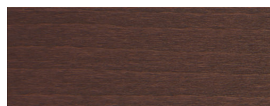
Eiche gebeizt Räuchereiche HG 535
Stained smoked oak HG 535
Chêne teinté com chêne HG 535
fumée



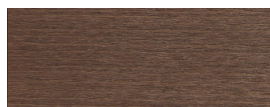
Buche Mahagoni HG 130
Mahogany beech HG 130
Hêtre teinté mahagoni HG 130



Buche schwarz HG 203
Black beech HG 203
Hêtre noir HG 203



Buche Maron HG 120
Maron beech HG 120
Hêtre teinté maron HG 120



Buche Nuss HG 151
Nut beech HG 151
Hêtre teinté noyer HG 151



Buche geweisst HG 172
Whitewashed beech HG 172
Hêtre teinté blanc HG 172

Belag / revêtement / surface