

**haefeli 1-790a**

Max Ernst Haefeli, 1926

Sitz und Rücken Formsperrholz, Hinterfüsse, Sitzzarge und Armlehne massiv gebogen  
B51, T57, H82, SH46, ALH67.5

Max Ernst Haefeli, 1926

Assise et dossier en contreplaqué moulé, pieds, cadre du siège et accoudoirs en bois massif cintré  
L51, P57, H82, HAss46, HAcc67.5

Max Ernst Haefeli, 1926

Moulded plywood seat and back, rear legs, seat frame and armrest solid bentwood  
W51, D57, H82, SH46, ALH67.5

## Varianten / variantes / variants



haefeli  
1-790



haefeli  
1-793



haefeli  
1-793a



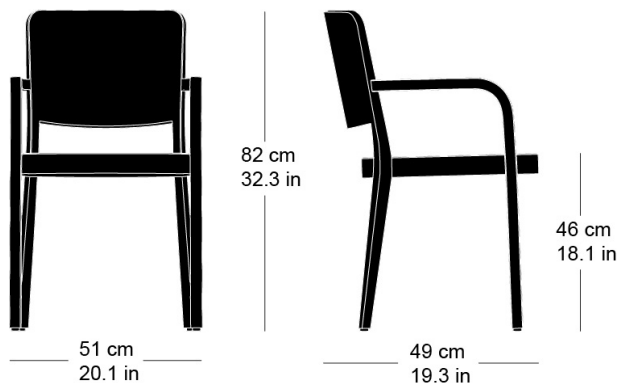
haefeli  
1-795



haefeli  
1-795a

## Technische Angaben / specifications / specifications

## Masse / mesure / measure



Gewicht / ponds / weight

5.6 kg 11.2 lb

**haefeli 1-790a**

Holzarten / types de bois / types of wood

Belag / revêtement / surface



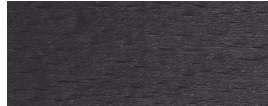
Buche natur      BN 000 AM  
Beech natural    BN 000 AM  
Hêtre naturel    BN 000 AM



Buche schwarz      BB 203 SG  
Beech black        BB 203 SG  
Hêtre noir         BB 203 SG



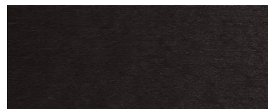
Esche natur        FN 000 AM  
Ash natural        FN 000 AM  
Frêne naturel      FN 000 AM



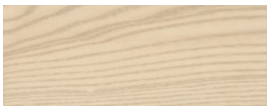
Buche anthrazit    BB 200 SG  
Beech anthracite   BB 200 SG  
Hêtre anthracite   BB 200 SG



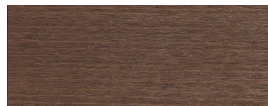
Buche geweisst    BG 172 SG  
Beech whitewashed BG 172 SG  
Hêtre teinté blanc BG 172 SG



Buche Ebony        BB 100 SG  
Beech ebony        BB 100 SG  
Hêtre teinté ebony BB 100 SG



Esche weisspigmentiert FW 001 OL  
Ash white-pigmented FW 001 OL  
Frêne pigmenté blanc FW 001 OL



Buche Nuss         BB 151 SG  
Beech walnut       BB 151 SG  
Hêtre teinté noyer BB 151 SG



Esche schwarz      FB 203 AM  
Ash black            FB 203 AM  
Frêne noir            FB 203 AM