

**rq light t-2007**

Werkentwurf, 2003

Tisch mit Metallsäule, Säule und Sockelplatte pulverbeschichtet, Tischblatt in Massivholz, Kunstharz, Linoleum oder furniert  
Tischhöhe 110cm

Werkentwurf, 2003

Table avec pied central, socle en acier, plateau de table (sur mesure) en bois massif, résine synthétique, linoleum ou plaqué

Hauteur de table: 110cm

Werkentwurf, 2003

Table with metal pillar, pillar and base plate powder-coated, table top in solid wood, synthetic resin, linoleum or veneered

Table height 110cm

## Varianten / variantes / variants



rq light  
t-2001



rq light  
t-2002



rq light  
t-2003



rq light  
t-2004



rq light  
t-2005



rq light  
t-2006



rq light  
t-2008

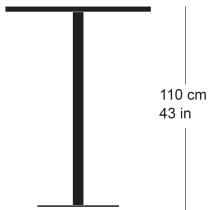


rq light  
t-2009

## rq light t-2007

Technische Angaben / specifications / specifications

Masse / mesure / measure



110 cm  
43 in



□ 70/80 cm  
□ 27.3/31.5 in

Gleiter justierbar / patins  
réglables / adjustable glides

ja / oui / yes

**rq light t-2007**

## Holzarten / types de bois / types of wood



Oak natural      EN 000 AM  
Eiche natur      EN 000 AM  
Chêne naturel    EN 000 AM



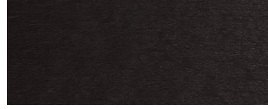
Beech anthracite      BB 200 SG  
Buche anthrazit      BB 200 SG  
Hêtre anthracite      BB 200 SG



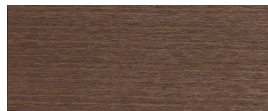
Beech black      BB 203 SG  
Buche schwarz      BB 203 SG  
Hêtre noir      BB 203 SG



Ash natural      FN 000 AM  
Esche natur      FN 000 AM  
Frêne naturel    FN 000 AM



Beech ebony      BB 100 SG  
Buche Ebony      BB 100 SG  
Hêtre teinté ebony    BB 100 SG



Beech walnut      BB 151 SG  
Buche Nuss      BB 151 SG  
Hêtre teinté noyer    BB 151 SG



Beech whitewashed    BG 172 SG  
Buche geweisst      BG 172 SG  
Hêtre teinté blanc    BG 172 SG

## Belag / revêtement / surface