

**dom 6-916v**

Studio Meda, 2017

Sitz geflochten mit dänischer Papierschur 3mm,  
geschlossener Rücken mit Armauflage, Rückenteil und  
Hinterfüsse massiv gebogen

B52, T58 H80 SH46

Studio Meda, 2017

Assise tissée en cordon de papier danois de 3 mm,  
dossier fermé avec accoudoir, pieds massifs courbés et  
arrière

L52, P58 H80 HAss46

Studio Meda, 2017

Seat woven with Danish paper cord 3mm, closed back  
with armrest, solid curved back and back feet

W52, D58 H80 SH46

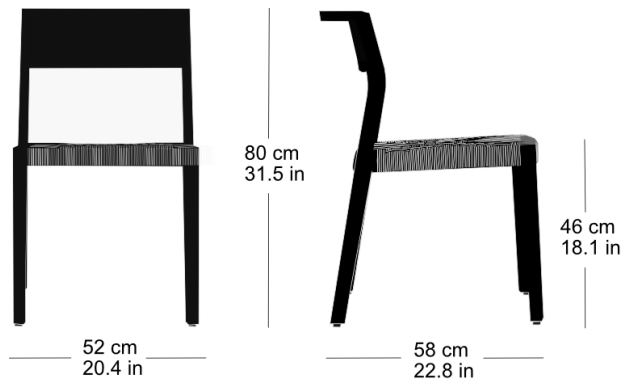
## Varianten / variantes / variants

dom  
6-900dom  
6-900vdom  
6-900adom  
6-906dom  
6-906vdom  
6-906adom  
6-910dom  
6-910vdom  
6-910adom  
6-916dom  
6-916adom  
17-900dom  
17-910dom  
6-815dom  
6-825dom  
11-900dom  
11-906dom  
11-900rdom  
11-906r

**dom 6-916v**

Technische Angaben / specifications / specifications

Masse / mesure / measure

Reihenverbindung /  
accouplement / mating system

ja / oui / yes

Stapelung / empilage / stacking

5 Stühle / chaises / chairs

**dom 6-916v**

## Holzarten / types de bois / types of wood



Hêtre naturel      BN 000 AM  
Buche natur      BN 000 AM  
Beech natural    BN 000 AM



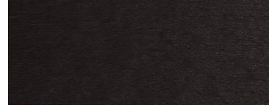
Hêtre anthracite      BB 200 SG  
Buche anthrazit      BB 200 SG  
Beech anthracite    BB 200 SG



Hêtre noir              BB 203 SG  
Buche schwarz        BB 203 SG  
Beech black          BB 203 SG



Chêne naturel        EN 000 AM  
Eiche natur         EN 000 AM  
Oak natural         EN 000 AM



Hêtre teinté ebony    BB 100 SG  
Buche Ebony        BB 100 SG  
Beech ebony        BB 100 SG



Hêtre teinté noyer    BB 151 SG  
Buche Nuss            BB 151 SG  
Beech walnut        BB 151 SG



Hêtre teinté blanc    BG 172 SG  
Buche geweisst      BG 172 SG  
Beech whitewashed   BG 172 SG

## Belag / revêtement / surface